



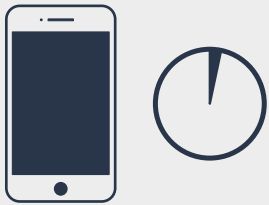
Sprachmemo (1 Minute)
0,25 MB - 0,015 Wh



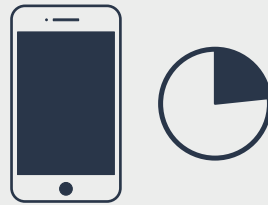
Foto an einen Freund schicken
2 MB - 0,12 Wh



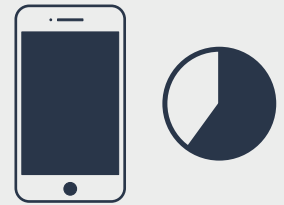
Suchanfrage bei Google
0,3 Wh



Handy - 2 min
0,015 Wh



Handy - 14 min
0,12 Wh



Handy - 36 min
0,3 Wh



1 Stunde PokémonGO spielen
20 MB - 1,2 Wh

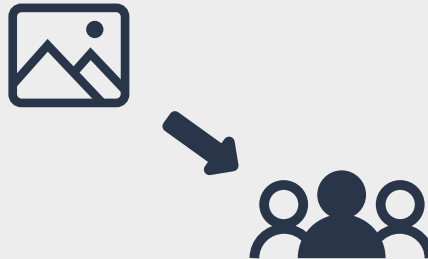
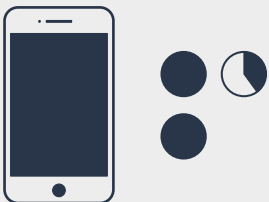


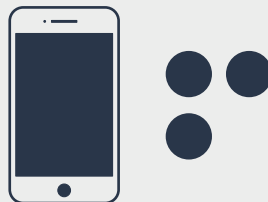
Foto in eine Gruppe schicken
25 MB - 1,5 Wh



1 Stunde Fortnite spielen
60 MB - 3,6 Wh



Handy - 2 h 24 min
1,2 Wh



Handy - 3 h
1,5 Wh



Tablet - 1 h 12 min
3,6 Wh

NETFLIX



1 Folge Spongebob auf dem iPad
(Download)
95 MB - 5,7 Wh



1 h Musik bei Spotify streamen
120 MB - 7,2 Wh

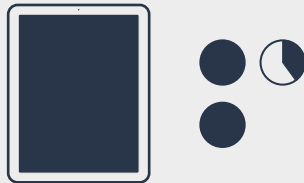


480p

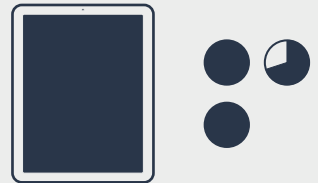
15 Minuten YouTube (480p)
140 MB - 8,1 Wh



Tablet - 1 h 54 min
5,7 Wh



Tablet - 2 h 24 min
7,2 Wh



Tablet - 2 h 42 min
8,1 Wh



15 Minuten Instagram (App)
270 MB - 16,2 Wh



15 Minuten 9Gag (Browser)
300 MB - 18,0 Wh



15 Minuten TikTok (App)
360 MB - 21,6 Wh



Tablet - 5 h 24 min
16,2 Wh



Tablet - 6 h
18,0 Wh



Laptop - 1 h 26 min
21,6 Wh

NETFLIX



1 Folge Spongebob (Full HD Stream)
400 MB - 24,0 Wh

You Tube 1080p

15 Minuten YouTube (Full HD)
670 MB - 40,2 Wh



1 Stunde Video-Konferenz
1000 MB - 60 Wh



Laptop - 1 h 36 min
24,0 Wh



Laptop - 2 h 24 min
40,2 Wh



Laptop - 4 h
60 Wh



Download Fortnite (Spiel)
11 GB - 660Wh



Download GTA V (Spiel)
70 GB - 4,2 kWh

Verwendete Werte

Handy (aktiv & Standby): 0,5 W

Tablet (aktiv & Standby): 1,5 W

Laptop (aktiv): 15 W

Fernseher: 150 W

Stromverbrauch: 60 Wh / 1 GB



Fernseher - 4 h 24 min
660 Wh



Fernseher - 1 Tag 4 h
4,2 kWh

Anmerkung:

Das Memory soll ein Gefühl dafür geben, wie viele Daten für verschiedene Aktivitäten genutzt werden und dass auch hierfür Strom benötigt wird. Der Stromverbrauch bezieht sich dabei nur auf die Energie, die zur Übertragung dieser Daten verwendet wird. Die genauen Werte hängen natürlich stark von der tatsächlichen Nutzung, den Einstellungen eurer Geräte, etc. ab.

